



ATT INOX DRAIN

ИЗДЕЛИЯ ИЗ НЕРЖАВЕЮЩЕЙ СТАЛИ



КАТАЛОГ ПРОДУКТОВ

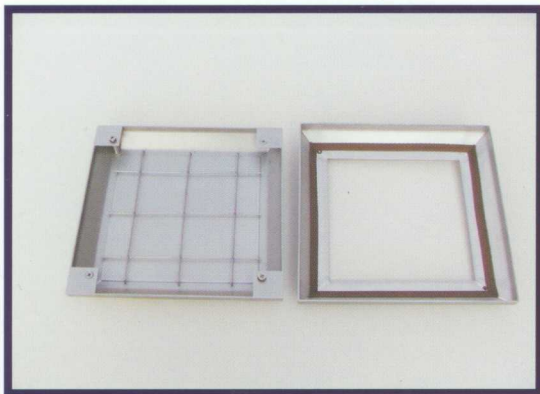
РЕВИЗИОННЫЕ ЛЮКИ

Ревизионные люки доступны в разных вариантах и разных размеров. Находят широкое применение на промышленных объектах, т.е. в магазинах, выставочных центрах, ресторанах, складах и др., где требуется доступ к системам находящимся под поверхностью пола. В виде элементов внешней отделки может применяться половая кафель, теракота и др.

Ревизионные люки производятся из нержавеющей стали марки V2A толщиной 3 мм, что позволяет применять данные системы в местах с повышенными санитарными требованиями.

Типы ревизионных люков:

- Нестандартные ревизионные люки - состоят из верхней и нижней части, болтового крепления, которое гарантирует надёжное и стабильное закрытие и каркаса выполненного «чёрной стали».
- Газонепроницаемые ревизионные люки - дополнительно оснащены герметической системой типа O-ring находящейся между двумя частями люка.



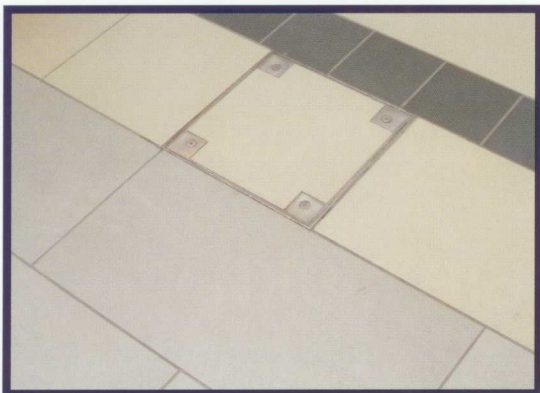
Люк открытый



Люк застроенный

ПРЕИМУЩЕСТВА РЕВИЗИОННЫХ ЛЮКОВ:

- Лёгкий доступ к системам находящимся под полом
- Изоляция от проникновения запахов
- Водонепроницаемость
- Лёгкая система открывания
- Высокая устойчивость



Люк застроенный



Люк открытый

